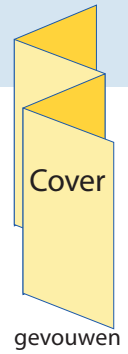
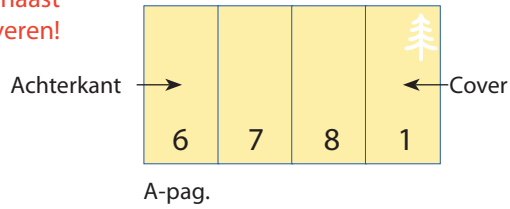


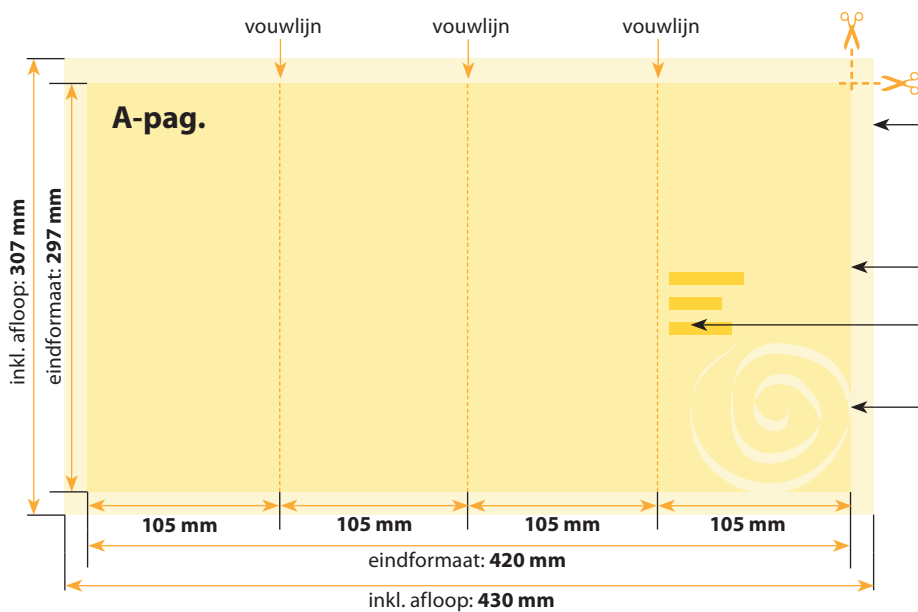


## Positionering en stand

Folders svp plano (opmaak met pagina's naast elkaar zoals hiernaast aangegeven) aanleveren!



## A-Pagina(s)



**Opmaak inkl. afloop: 430 x 307 mm**

(inkl. afloop voor schoonsnijden van 5 mm per pagina)  
Gekleurde achtergronden alsook afbeeldingen dienen minimaal 2 mm groter dan het eindformaat te zijn.

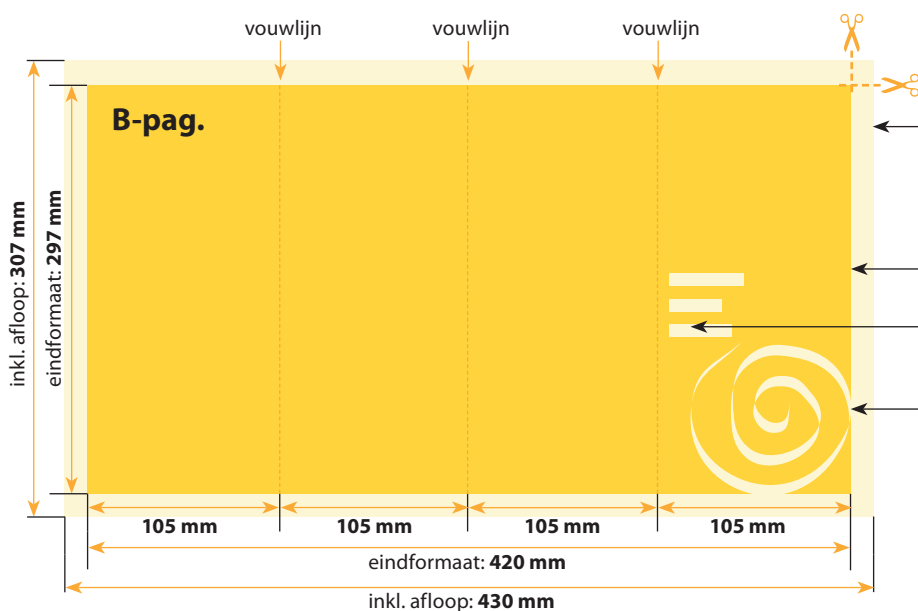
**Eindformaat van het drukwerkproduct: 420 x 297 mm**

**SVP geen tekst of beeld in cq. over de vouw plaatsen**  
Pas uw paginalayout aan het vouwschema aan!

**Veiligheidsafstand:**

Belangrijke teksten en beelden dienen ivm de noodzakelijke toleranties voor het snijden ten minste **3 mm** van de rand verwijderd te zijn.

## B-Pagina(s)



**Opmaak inkl. afloop: 430 x 307 mm**

(inkl. afloop voor schoonsnijden van 5 mm per pagina)  
Gekleurde achtergronden alsook afbeeldingen dienen minimaal 2 mm groter dan het eindformaat te zijn.

**Eindformaat van het drukwerkproduct: 420 x 297 mm**

**SVP geen tekst of beeld in cq. over de vouw plaatsen**  
Pas uw paginalayout aan het vouwschema aan!

**Veiligheidsafstand:**

Belangrijke teksten en beelden dienen ivm de noodzakelijke toleranties voor het snijden ten minste **3 mm** van de rand verwijderd te zijn.

Liefst uw document als volgt aanleveren:

- bestandsformaat: PDF
  - kleurstelling afbeeldingen: cmyk
  - kleurstelling grafische elementen en teksten:
    - 1) Bij full colour drukwerk: cmyk.
    - 2) Bij Pantonekleuren-drukwerk: Pantone kleuren (verwijder niet gebruikte kleuren uit het kleurenpallet!)
  - beeldresolutie: 300 dpi
  - fonts: insluiten in pdf of converteren naar curven
  - snijlijnen gebruiken
  - afloop: rondom 3-5 mm afloop  
(tenzij uw document een witte achtergrond heeft en er geen elementen aflopen)
- als u twijfelt, stuur ons uw bestand per email met de informatie omtrent het gewenste drukwerkproduct en drukwerk-formaat.
- wij helpen u ook graag bij het maken van uw bestelling.
- voor dergelijke support stuurt u een email aan: [info@drukwerkdiskounter.com](mailto:info@drukwerkdiskounter.com) - wij bellen u dan voor advies.

#### SNIJLIJNEN

Via een opmaakprogramma zoals Indesign kunt u bij export naar PDF automatisch snijlijnen laten zetten.

#### AFLOOP

Afloop is 3-5mm extra (achtergrond-)beeld of content.  
Als er geen afloop aanwezig is ontstaat er bij het snijden de kans op witteranden, dat is niet mooi.

Bij aanlevering zonder afloop ontvangt u een foutmelding of wij vergroten uw bestand 2-3%, afhankelijk van de inhoud van uw bestand.

#### VEILIGHEIDSAFSTAND

Houdt binnen uw ontwerp altijd 5mm afstand van de rand van het netto formaat.  
Zo weet u zeker dat uw tekst en beeld niet te dicht bij de snijrand komt te staan.

**Drukwerkdiskounter.com**

*Sparen met behoud van kwaliteit*

**Drukwerkdiskounter.com**  
Eurode-Park 1-11  
6461 KB Kerkrade

tel. +31 (0) 85-773 88 42

e-mail: [info@drukwerkdiskounter.com](mailto:info@drukwerkdiskounter.com)  
webstore: [www.drukwerkdiskounter.com](http://www.drukwerkdiskounter.com)

#### TEKST / FONTS

Om de weergave van uw tekst en fonts veilig te stellen dient u in het PDF uw fonts 'in te sluiten' (vaak gaat dat automatisch) of uw tekst vooraf om te zetten in curven.

#### FOTO'S / AFBEELDINGEN

Foto's cq. afbeeldingen altijd aanleveren in een beeldresolutie van 300dpi (100% binnen het gewenste afbeeldingsformaat).

Ook beelden die bewust onscherp weergegeven zullen worden dienen in 300dpi aangeleverd te worden binnen uw opmaak.

#### FILE-UPLOAD:

De functie 'fileupload' zit in onze shop helemaal aan het einde vd bestelprocedure, na uw definitieve bestelling van de order.

Als u files aanlevert aan ons emailadres: [info@drukwerkdiskounter.com](mailto:info@drukwerkdiskounter.com) (via email of via [www.wetransfer.com](http://www.wetransfer.com)) - vermeld dan altijd uw ordernummer !



## Algemene informatie voor het opbouwen van uw bestand(en).

Wij leggen er grote waarde op dat u tevreden bent met uw drukwerken. Houdt u derhalve rekening met het volgende.

De weergave op uw scherm kan  **aanzienlijk**  van de kleuren in uw bestand en derhalve van de kleuren in het drukwerk **afwijken**. Dit is afhankelijk van de gebruikte software, de instellingen/parameters, alsook van de calibratie van uw monitor.

**Daarom zijn kleurstaalboeken handig en raadzaam te gebruiken.**

### Resolutie

**Flyer:** 300dpi, **Visitekaarten:** tot 600dpi, **Posters:** 250dpi, **Bitmap-afbeeldingen:** 1200dpi  
Het is raadzaam van begin af aan de bestanden in de correcte resolutie op te bouwen!  
Het omhoogrekenen van beelden van 72dpi naar 300dpi is zinloos!!

### Afloop en veiligheidsafstand

afloop: 5mm aan elke zijde, rondom aan de buitenzijde.  
Veiligheidsafstand beeld/tekst/logo: min. 3mm tot aan de paginarand cq. 8mm tot einde bestand.

### Kleurmodus

CMYK (**geen RGB**) Wij erkennen geen aansprakelijkheid inzake beeld/kleurresultaten bij de door ons voor u geconverteerde beelden. Bij conversie van RGB-Scandata in Photoshop gebruikt u svp het Profiel ISO-Coated / CMYK.

### Profiel

Als u professioneel met **ICC-profielen** werkt, verwerkt u ook de profielen in uw pdf bestand.  
Bij ons worden uw beelden omgezet naar **ISO-Coated** cq. **ISO-Uncoated**.  
**Indien u geen ervaring met profielen heeft, gebruik ze dan ook niet, omdat er ongewenste resultaten kunnen ontstaan. Als u weet waar u rekening mee dient te houden, worden de drukwerkresultaten evt. beter dan zonder profielen, foutief gebruik kan leiden tot vernieling van uw eigen bestand.**

### Puntgroei

In Offset is de gemiddelde puntgroei 14%.

### Tintwaardes

Proceskleuren ingesteld met minder dan 2% dekking kunnen onzichtbaar worden (geen garantie).

### Dekking

De maximale dekking toegestaan bij CMYK is 320%. Voor kleurverschuivingen van evt. reducties zijn wij niet aansprakelijk.

### Bestandsformaten

**Momenteel kunnen we de volgende formaten verwerken:**

Programma	PC	MAC
Quark XPress tot Versie 6.5	Ja	Ja
Adobe Indesign tot Versie CS3	Ja	Ja
Adobe Illustrator tot Versie CS3	Ja	Ja
Macromedia Freehand tot Versie MX		Ja
Corel Draw tot Versie X3	Ja	
Adobe Photoshop tot Versie CS3	Ja	Ja
Microsoft Word tot Versie 2007	Ja	
Microsoft Excel tot Versie 2007	Ja	
Microsoft Powerpoint tot Versie 2007	Ja	
Microsoft Publisher	Ja	

Sla beelden svp als **TIFF, EPS oder JPG** op, clippingpaths van beelden svp met een max variabele van 0,5 - 1 Pixel.  
**DSC-EPS, PICT, BMP, GIF mogen niet gebruikt worden!**

### Informatie inzake productie PDF-bestanden

Gebruik waar mogelijk **uitsluitend professionele PDF – software** zoals Adobe Acrobat Distiller of JAWS PDF-Creator 3. Door **Sharewaretools vervaardigde PDF-files zijn niet altijd in de hoogwaardige kwaliteit welke nodig is voor drukwerk geschreven**. Deels worden de beelden in beeldschermkwaliteit sRGB omgezet.

Dit gebeurt bij gebruik van Acrobat Distiller of JAWS-PDF niet. Diverse layoutprogramma's bieden intussen rechtstreekse output als PDF-file aan. Ten dele zijn deze zelfs beter geschikt als externe generatoren. Het is daarbij raadzaam altijd na output de file te controleren, eventueel met de gratis „PDF-inspektor“ die PDF-compatibiliteit op PDF/X3 checkt. Alle PDF-files, die dit programma zonder foutmelding doorlopen, konden wij tot op heden foutloos drukken.

Wij adviseren u de PDF-inspektor (PC/Mac) te installeren, om files te controleren. De PDF-Inspektor is freeware en werkt als plug-in in Acrobat (helaas niet in de gratis Reader-version). U kunt de minimaal gewenste resolutie zelf bepalen. Daarbij is het bij kleur- en grijswaardenbeelden nooit minder dan de waarde van 200dpi te gebruiken, u voorkomt daarmee artefakten, puntvormige of gepixelde beelden.